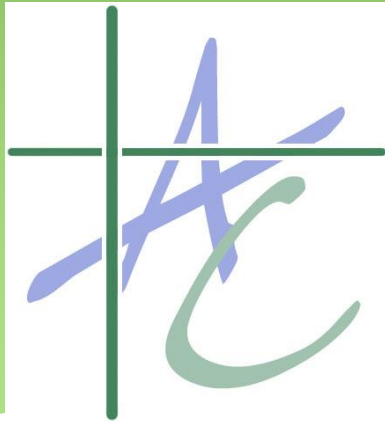


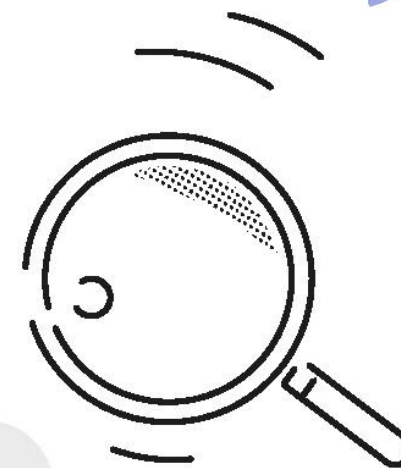
Diaporama

Information orientation Post 3ème

Collège Anne CARTIER



LE NOUVEAU LYCÉE, C'EST QUOI ?



2^{DE}

En classe
de seconde,
**consolidation des
apprentissages
fondamentaux**

**+ progressif
de la seconde
à la terminale**

+ d'accompagnement

**+ de personnalisation
des parcours**

**+ d'approfondissement
dans les programmes**

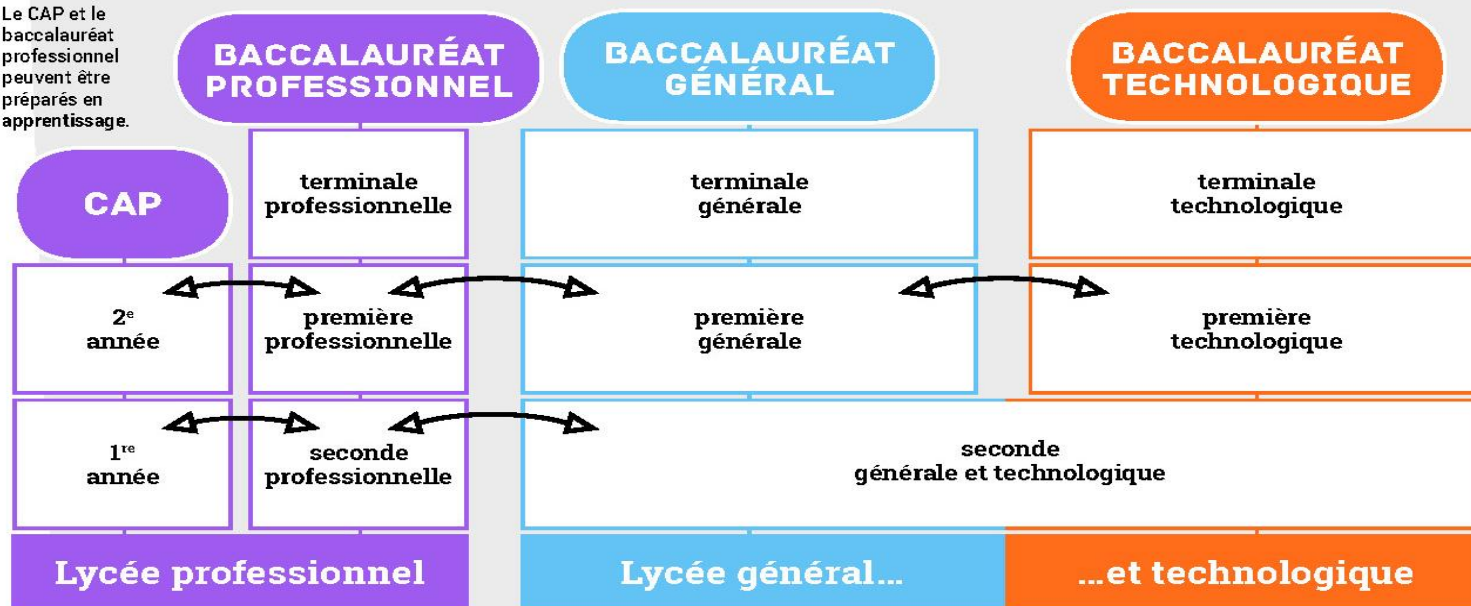
BAC

Un baccalauréat
**+ progressif
et + juste**

**+ de réussite
dans la poursuite
d'études
ou l'insertion
professionnelle**

LA SCOLARITÉ AU LYCÉE

Le CAP et le baccalauréat professionnel peuvent être préparés en apprentissage.



APRÈS LA CLASSE DE TROISIÈME

Des passerelles entre les différentes voies sont possibles.





La voie professionnelle

Se former aux métiers de demain

la voie professionnelle

pour se former aux métiers de demain



- La voie professionnelle permet aux élèves de suivre des enseignements concrets pour apprendre un métier rapidement.
- Deux diplômes professionnels peuvent être préparés :
 - Le CAP, en 2 ans, pour une insertion immédiate dans l'emploi ou une poursuite d'études;
 - Le baccalauréat professionnel, en 3 ans, pour s'insérer dans l'emploi ou poursuivre des études supérieures.
- La formation peut être suivie :
 - Sous statut scolaire dans un lycée, avec des périodes de stage en entreprise chaque année ;
 - En apprentissage dans un lycée ou dans un CFA, avec un contrat de travail auprès d'un employeur.

La transformation de la voie professionnelle



Le lycée professionnel se transforme pour préparer les élèves aux métiers d'avenir et leur transmettre des savoir-faire d'excellence.

De nouvelles manières d'apprendre

- Des enseignements généraux plus concrets en lien avec les métiers, où des professeurs d'enseignements généraux et professionnels animent ensemble les séances de travail ;
- Un chef-d'œuvre à réaliser et à présenter à l'examen (BAC ou CAP), témoin des compétences acquises par les élèves au cours de leur cursus

La transformation de la voie professionnelle



Des parcours plus personnalisés

- Des parcours plus progressifs grâce à des classes de seconde par familles de métiers : les élèves choisissent un secteur d'activité en fin de 3^{ème}, puis choisissent leur spécialité de baccalauréat à la fin de la 2^{de}, avec une meilleure connaissance des métiers ;
- Plus d'accompagnement : 100 heures par an pour consolider les apprentissages, se renforcer en français et mathématiques, et construire son projet d'avenir ;
- Des passerelles entre l'apprentissage et le statut scolaire pour construire un cursus au plus près des besoins de l'élève.

Les familles de métiers



19 familles de métiers

MÉTIERS DE L'AÉRONAUTIQUE

MÉTIERS DE L'HÔTELLERIE ET
RESTAURATION

MÉTIERS DE LA CONSTRUCTION
DURABLE DU BATIMENT ET DES
TRAVAUX PUBLICS

MÉTIERS DES ÉTUDES ET DE LA
MODÉLISATION NUMÉRIQUE DU
BATIMENT

MÉTIERS DE L'ALIMENTATION

MÉTIERS DE LA BEAUTÉ ET DU BIEN-
ÊTRE

MÉTIERS DE LA MER

MÉTIERS DE LA RELATION CLIENT

MÉTIERS DES INDUSTRIES GRAPHIQUES
ET DE LA COMMUNICATION

Les familles de métiers



19 familles de métiers

MÉTIER S DE L'ALIMENTATION – BIO – INDUSTRIE - LABORATOIRE	MÉTIER S DE LA NATURE – JARDIN – PAYSAGE - FORÊTS
MÉTIER S DES PRODUCTIONS	MÉTIER S DU CONSEIL VENTE
MÉTIER S DE LA MAINTENANCE DES MATÉRIELS ET DES VÉHICULES	MÉTIER S DE LA RÉALISATION DE PRODUITS MÉCANIQUES
MÉTIER S DU BOIS	MÉTIER S DU NUMÉRIQUE ET DE LA TRANSITION ÉNERGÉTIQUE
MÉTIER S DU PILOTAGE, DE LA MAINTENANCE D'INSTALLATIONS AUTOMATISÉES	



La voie générale et technologique

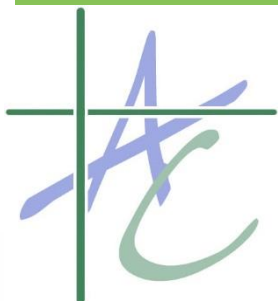
Nouvelle seconde, les objectifs



Maîtriser ses connaissances et construire des compétences (test de positionnement à l'entrée en seconde).

Se projeter sur une poursuite d'études (accompagnement au choix de l'orientation) pour le choix des 3 enseignements de spécialité en première.

Architecture de la nouvelle seconde



Enseignement commun

Maths
Français
Histoire
LV A et B
SES
Physique
SVT
EPS
EMC

**Sciences Numériques
et technologie**

Accompagnement

Personnalisé

Au choix de l'orientation

1 Enseignement optionnel facultatif général

Arts

EPS

LVC

Latin

Grec

1 Enseignement Optionnel facultatif technologique

Management et gestion

Santé Social

Biotechnologies

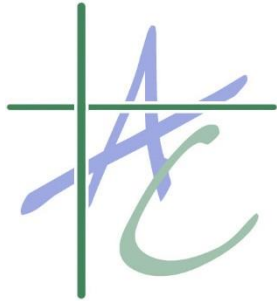
Sciences et Laboratoires

Sciences de l'Ingénieur

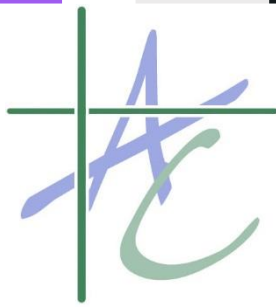
Création et innovation technologiques

Création et culture design

Point sur l'enseignement optionnel



- * Un élève pourra choisir au maximum 1 enseignement optionnel dans chaque catégorie
- * Exemple : LV C Chinois + Sciences et Laboratoire.
- * Un élève pourra ne suivre aucun enseignement optionnel.
- * Seuls le latin et le grec, s'ils n'ont pas été choisis dans le premier enseignement optionnel, pourront-être pris en plus.
- * Exemple : l'élève ci-dessus pourra prendre en plus du latin



La voie technologique en 1^{re} et Terminale

Tous les élèves suivent des enseignements communs :

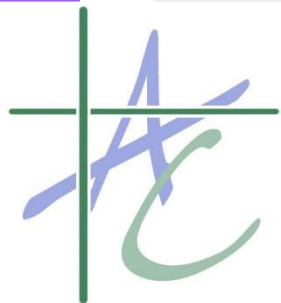
- Français / Philosophie
- Histoire – géographie
- Enseignement moral et civique
- Langue vivante A et langue vivante B
- Education physique et sportive
- Mathématiques

Chaque série permet d'approfondir des enseignements de spécialité concrets et pratiques pour bien préparer aux études supérieures.

Les sites et documents de l'ONISEP donnent la carte des séries proposées dans les établissements

Les élèves suivent des enseignements de spécialité de la série choisie :

- ST2S : Sciences et technologies de la santé et du social
- STL : Sciences et technologies de laboratoire
- STD2A : Sciences et technologies du design et des arts appliqués
- STI2D : Sciences et technologies de l'industrie et du développement durable
- STMG : Sciences et technologies du management et de la gestion
- STHR : Sciences et technologies de l'hôtellerie et de la restauration
- TMD : Techniques de la musique et de la danse
- STAV : Sciences et technologies de l'agronomie et du vivant (dans les lycées agricoles uniquement)



La voie GENERALE en 1^{re} et Terminale

Tous les élèves suivent des enseignements communs :

- Français / Philosophie
- Histoire – géographie
- Enseignement moral et civique
- Langue vivante A et langue vivante B
- Education physique et sportive
- Enseignement scientifique

Les enseignements de spécialité permettent d'approfondir ce qui motive et qui prépare à l'enseignement supérieur.

Les sites et documents de l'ONISEP donnent la carte des enseignements de spécialité proposés dans les établissements

Les élèves suivent des enseignements de spécialité

- Arts
- Humanités, littérature et philosophie
- Littérature et langues et cultures de l'Antiquité
- Langues, littératures et cultures étrangères et régionales
- Histoire-géographie, géopolitique et sciences politiques
- Sciences économiques et sociales
- Mathématiques
- Physique-chimie
- Sciences de la vie et de la Terre
- Numérique et sciences informatiques
- Sciences de l'ingénieur
- Biologie-écologie (lycées agricoles)